

Ihre Ansprechpartner:

Kerschensteiner- und Rheindürkheimer GS

Alexandra Bozdog

Mobil: 0151/72074654

E-Mail: Alexandra.bozdog@worms.de

Pestalozzi- und Wiesoppenheimer GS

Sebastian Denschlag

Mobil: 0151/72940117

E-Mail: sebastian.denschlag@worms.de

Paternus- und Diesterweg GS

Michaela Goltz

Mobil: 0151/72061593

E-Mail: michaela.goltz@worms.de

Ernst-Ludwig- und Wiesengrund GS

Julia Hintze

Mobil: 0151/72069274

E-Mail: julia.hintze@worms.de

Staudinger-, Montessori und Klausenberg GS

Julika Schira

Mobil: 0151/72082165

E-Mail: julika.schira@worms.de

Neusatz- und Westend GS

Dorothea Trieb

Mobil: 0151/72061594

E-Mail: dorothea.trieb@worms.de

Karmeliter- und Dalberberg GS

Kerstin Wallrabenstein-Sonnenberg

Mobil: 0151/72069065

E-Mail: kerstin.wallrabenstein-sonnenberg@worms.de

Herausgeber:

Stadtverwaltung Worms

Bereich 5.02 Prävention und Soziale Dienste

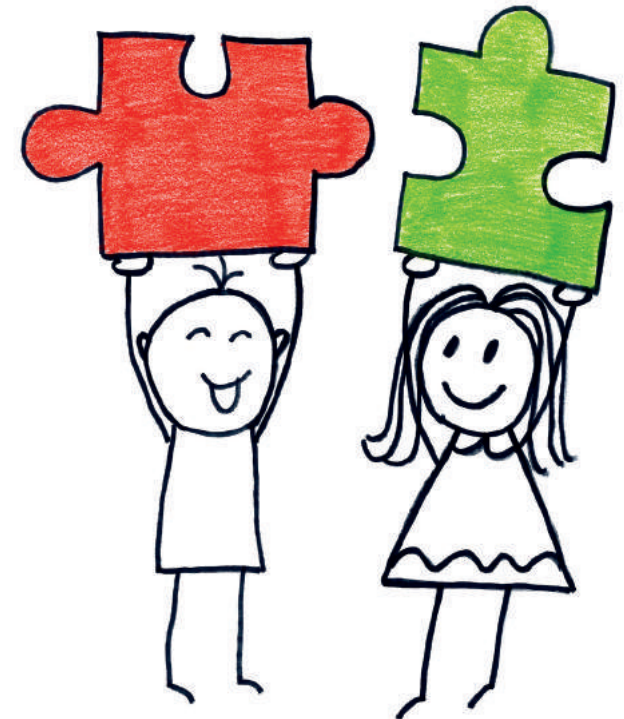
Schönauer Str. 2

67547 Worms

Tel: 06241/853-5555

Fax: 06241/853-5599

Soziale Arbeit an Grundschulen

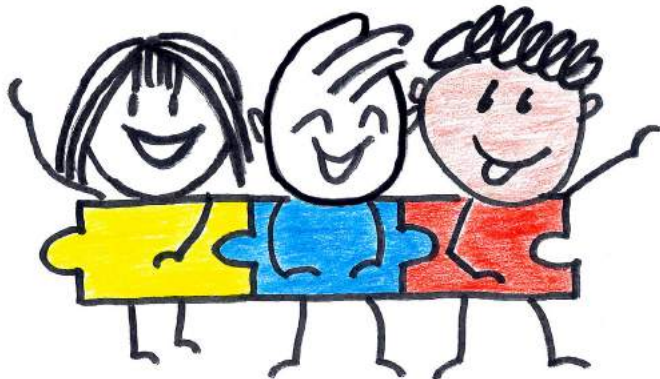


Wer wir sind ...

Der Fachdienst **Soziale Arbeit an Grundschulen** gehört zur Stadt Worms und ist für alle Wormser Grundschulen zuständig. Unser Team besteht aus vier Sozialarbeitern*innen B.A., zwei Diplom-Sozialpädagoginnen, einer Diplom-Pädagogin. Wir beraten lösungs- und ressourcenorientiert in enger Kooperation mit allen Beteiligten.

Unsere Beratung ist freiwillig, vertraulich und kostenlos.

**ZUSAMMEN
schaffen wir das!**



Unser Angebot ...

... richtet sich an Eltern, Kinder und Lehrkräfte.

Ziel unserer Arbeit, ist es, Kinder in ihrer schulischen, sozialen, persönlichen und emotionalen Entwicklung zu unterstützen.

Wir beraten und unterstützen Sie, z.B. wenn...

- ▶ Sie sich als Eltern und/oder sich Ihr Kind mit den schulischen Anforderungen belastet fühlen
- ▶ Ihr Kind Probleme hat, dem Unterricht zu folgen
- ▶ die Erledigung der Hausaufgaben zur täglichen Herausforderung wird
- ▶ Ihr Kind Entwicklungs- oder Verhaltensauffälligkeiten zeigt
- ▶ es häufig zu Konflikten zwischen Kindern im Schulkontext kommt
- ▶ Ihr Kind nicht gern zur Schule geht
- ▶ es Ihrem Kind schwer fällt, in der Klasse Anschluss zu finden oder es sich ausgegrenzt fühlt
- ▶ Sie Fragen zur Erziehung Ihres Kindes haben
- ▶ Eltern einen Antrag auf Kostenübernahme für eine Lerntherapie (nach §35a, SGB VIII) bei LRS, Legasthenie oder Dyskalkulie stellen wollen



Prävention

Kooperation

Integration

Kommunikation

Freiwilligkeit

Individualität

Entwicklung

Wertschätzung