

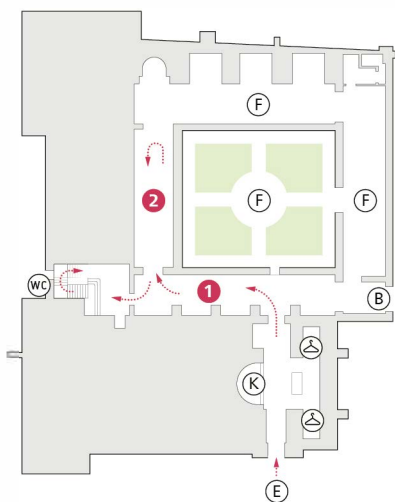
ORIENTIERUNGSPLAN



**MUSEUM DER
STADT WORMS
IM ANDREASSTIFT**

ERDGESCHOSS

DAUERAUSSTELLUNG

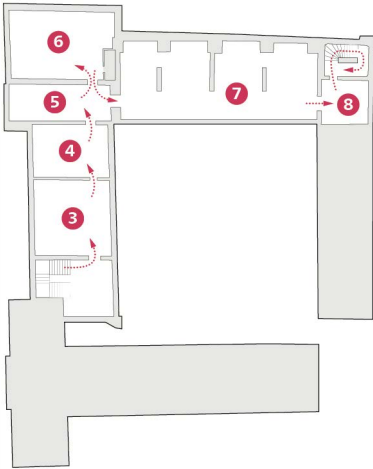


- 1** Lesegang
Das historische Worms und Stadtmodell
- 2** Kapitelsaal
**Geschichte und Sammlungshistorie
des Andreasstifts
Spiel „Worms Anno Domini 1298“**

- (E) Eingang
- (F) Kreuzgangflügel / Kreuzinnenhof
- (☁) Garderobe / Spinde
- (K) Kasse / Museumsshop
- (WC) WC im UG (mit Wickelraum, nicht barrierefrei)
- (B) Barrierefreier Eingang / Eingang für Gruppen

1. OBERGESCHOSS

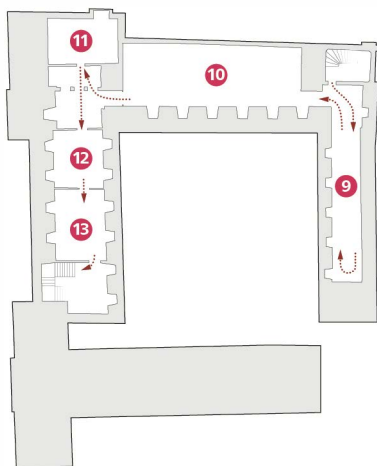
DAUERAUSSTELLUNG



- 3 Neolithikum / Jungsteinzeit**
- 4 Schmuck von der Jungsteinzeit bis zur Latènezeit**
- 5 Sterben, Tod, Begräbnis in der Jungsteinzeit**
- 6 Handwerk und Importe von der Jungsteinzeit bis zur Latènezeit**
- 7 Römer in Worms
Waffen / Schmuck / Handwerk /
Gläser / Terra sigillata**
- 8 Fremde in Worms – Die letzten Römer
waren Germanen**

2. OBERGESCHOSS

DAUERAUSSTELLUNG



- 9 **Zwischen Römerzeit und Karl dem Großen –
Franken in Rheinhessen 500–700 n. Chr.**
- 10 **Mittelalter und Neuzeit**
- 11 **Luther in Worms**
- 12 ***museum live* – das museumspädagogische
+ Angebot in Worms**
- 13



**MUSEUM DER
STADT WORMS
IM ANDREASSTIFT**



Weckerlingplatz 7
67547 Worms
06241 853-4105
museum@worms.de
www.museum-andreasstift.de

Pläne, Gestaltung:
Schäfer & Bonk
Foto Vorderseite:
Markus Löffelhardt
Änderungen
vorbehalten