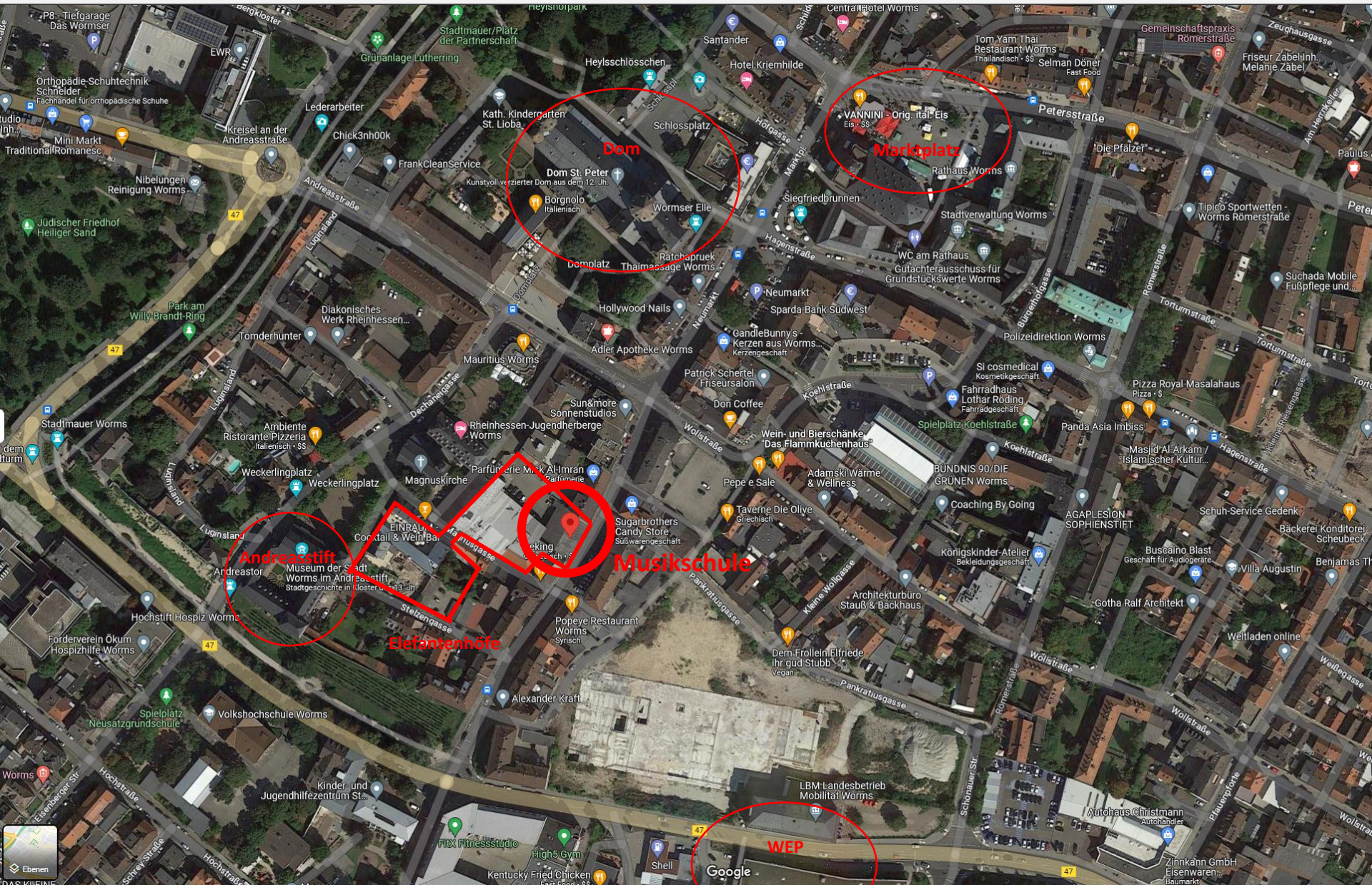


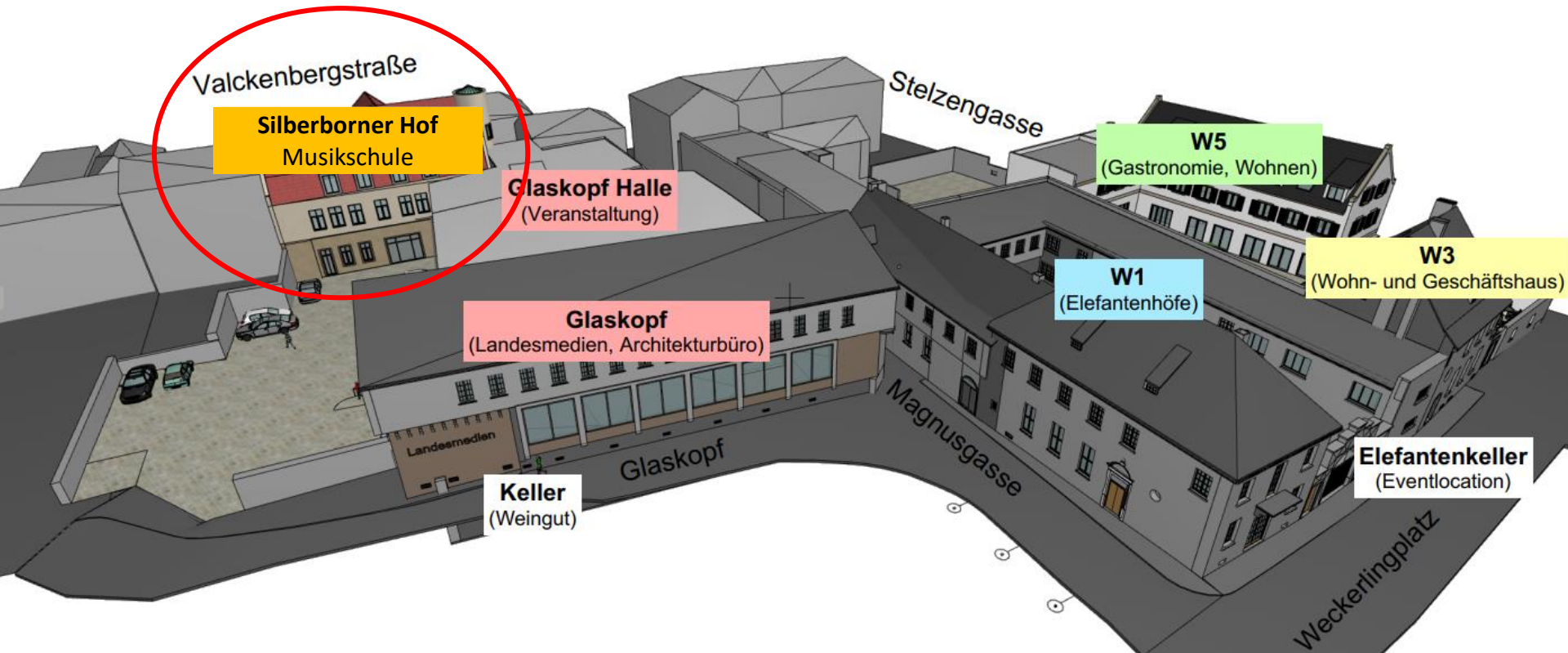


Infoabend für Eltern,
Schüler und
Fördervereinsmitglieder



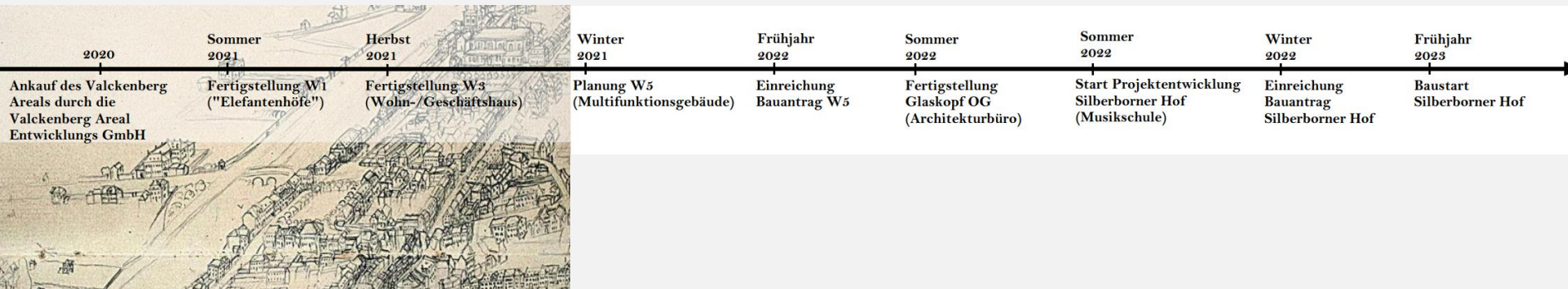
Lage:

- Valckenbergstraße 18
- Innerstädtisch zwischen Markt, Dom, Andreasstift/Weckerlingplatz und WEP
- Teil des Valckenberg-Areals/Elefantenhöfe



Gesamtareal:

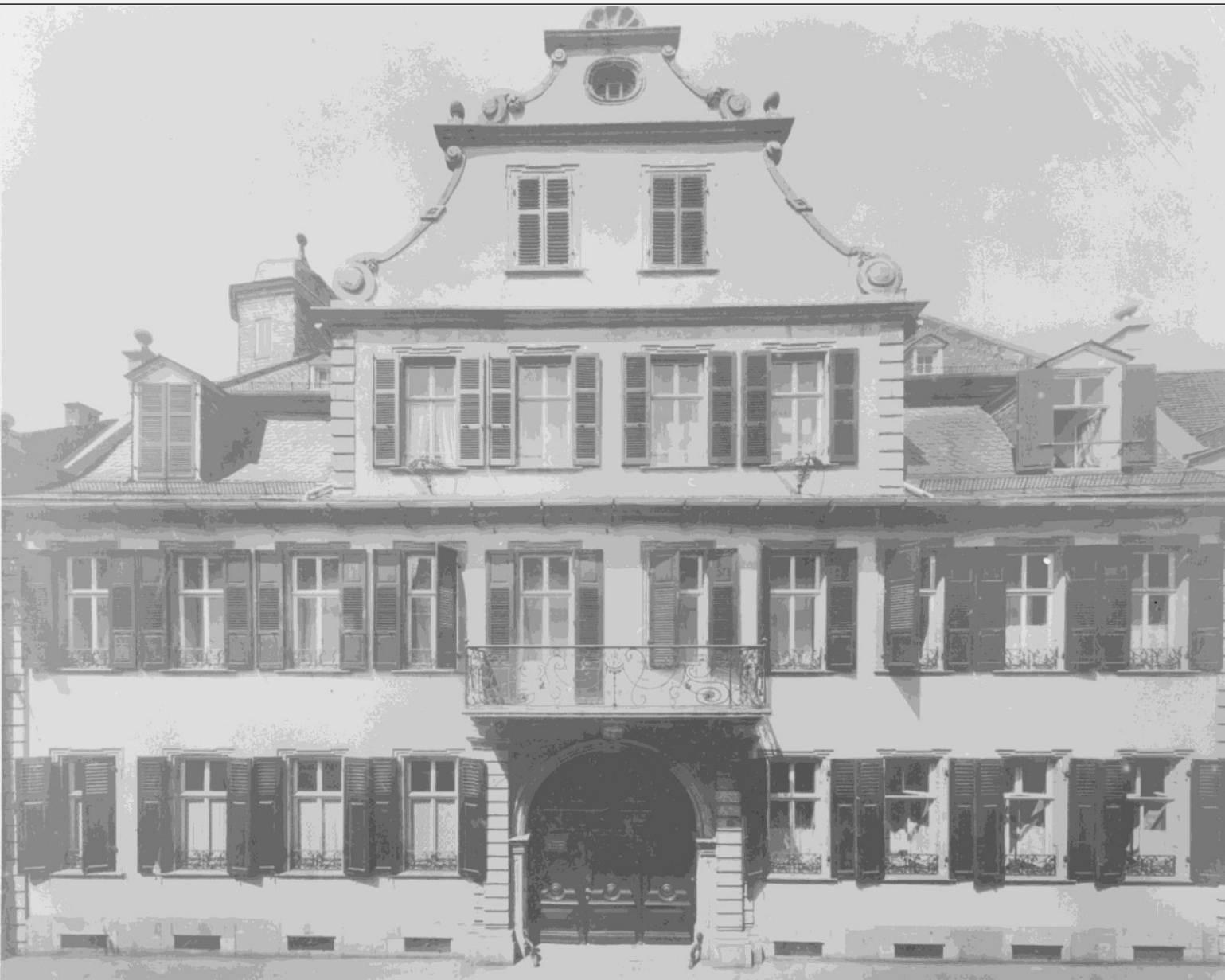
- Ehemaliges Firmenareal des Weinhandels „P.J. Valckenberg“
- Weitestgehend Denkmalgeschützte Gebäudesubstanz
- Teilweise bauhistorisch wichtige und geschützte Gebäudeteile
- Wiederbelebung des Areals zu den „Elefantenhöfen“





Erschließungssituation:

- Haupteingang von der Valckenbergstraße
- Nebeneingang (barrierefrei) vom Hof



Historie:

- Historische Benennung „Silberborner Hof“
- Im 18. Jahrhundert errichtet
- Ältere Bauelemente stammen aus der Zeit um 1200
- Ehemaliges Domherrenhaus
- Repräsentativ und herrschaftlich ausgestaltet
- 1808 von P.J. Valckenberg erworben





Historie:

- Historische Benennung „Silberborner Hof“
- Im 18. Jahrhundert errichtet
- Ältere Bauelemente stammen aus der Zeit um 1200
- Ehemaliges Domherrenhaus
- Repräsentativ und herrschaftlich ausgestaltet
- 1808 von P.J. Valckenberg erworben
- Im zweiten Weltkrieg stark zerstört

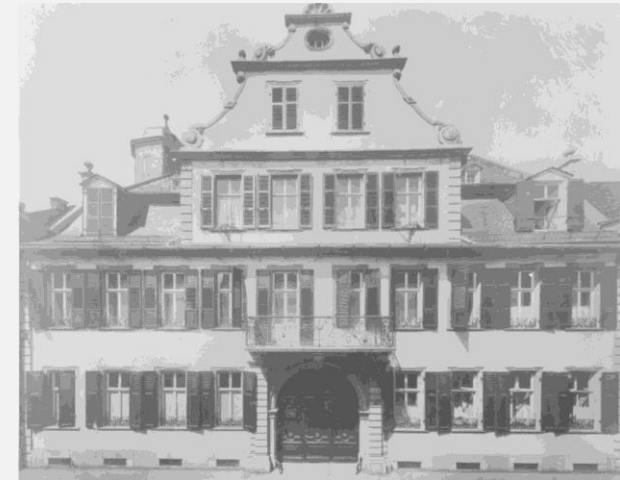




Historie:

- Historische Benennung „Silberborner Hof“
- Im 18. Jahrhundert errichtet
- Ältere Bauelemente stammen aus der Zeit um 1200
- Ehemaliges Domherrenhaus
- Repräsentativ und herrschaftlich ausgestaltet
- 1808 von P.J. Valckenberg erworben
- Im zweiten Weltkrieg stark zerstört
- In der Nachkriegszeit mit einem Nottach versehen und als Lager genutzt





Gestaltung:

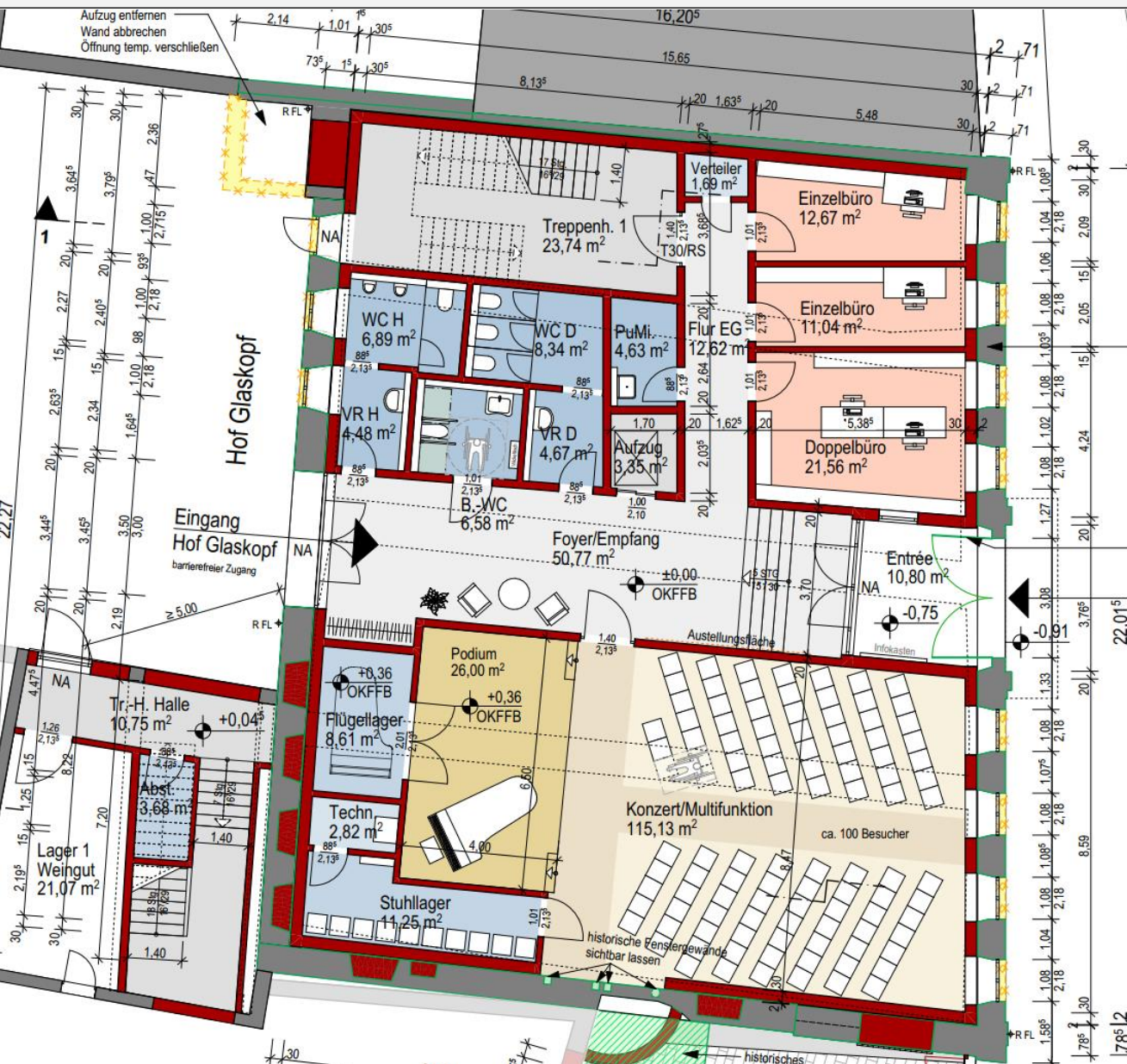
- Wiedererrichtung in moderner Interpretation
- Integration von historischen Fassadenfragmenten



Gestaltung:

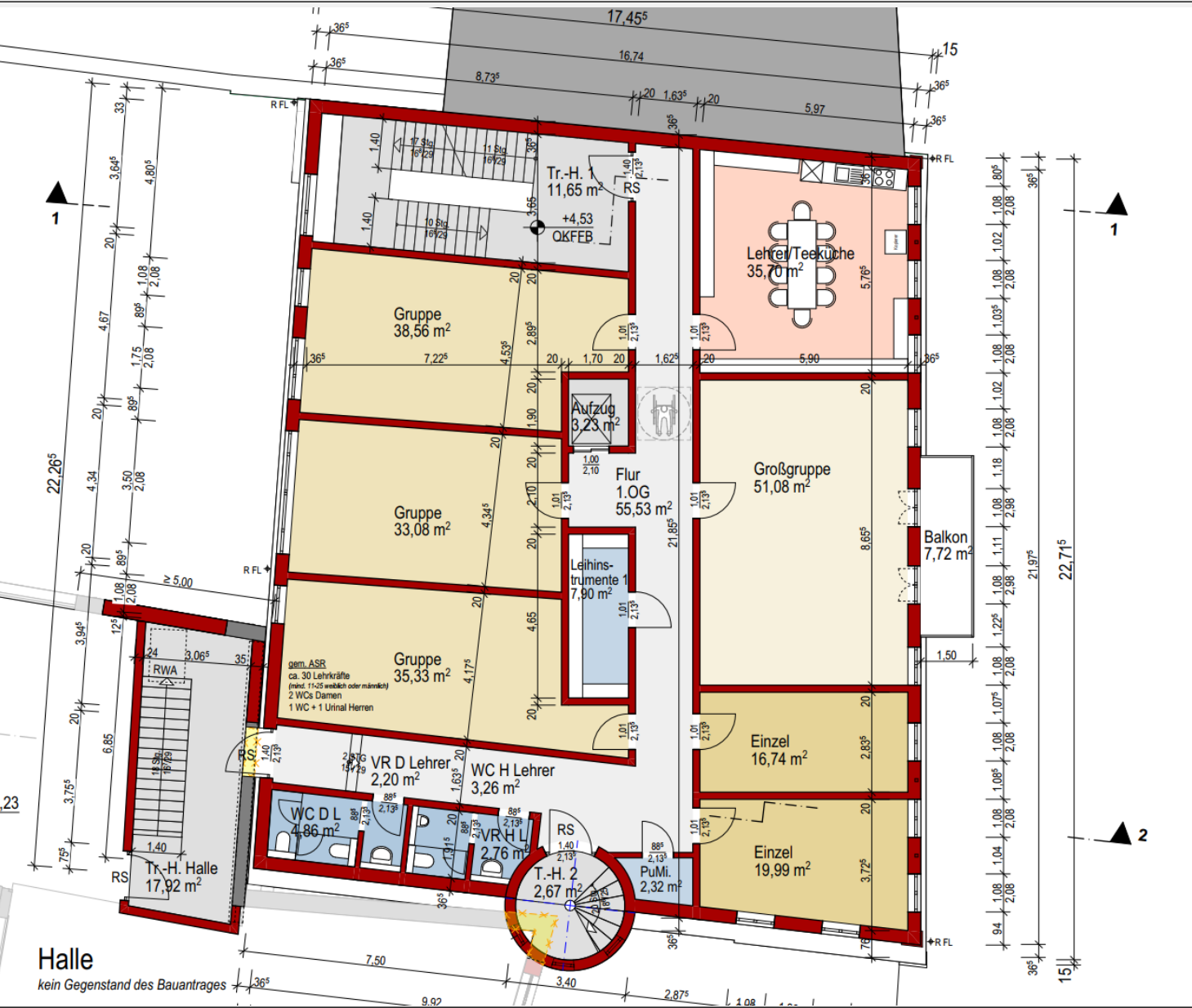
- Wiedererrichtung in moderner Interpretation
- Integration von historischen Fassadenfragmenten
- Aufwertung des Innenhofes und Erlebarmachen des Areals





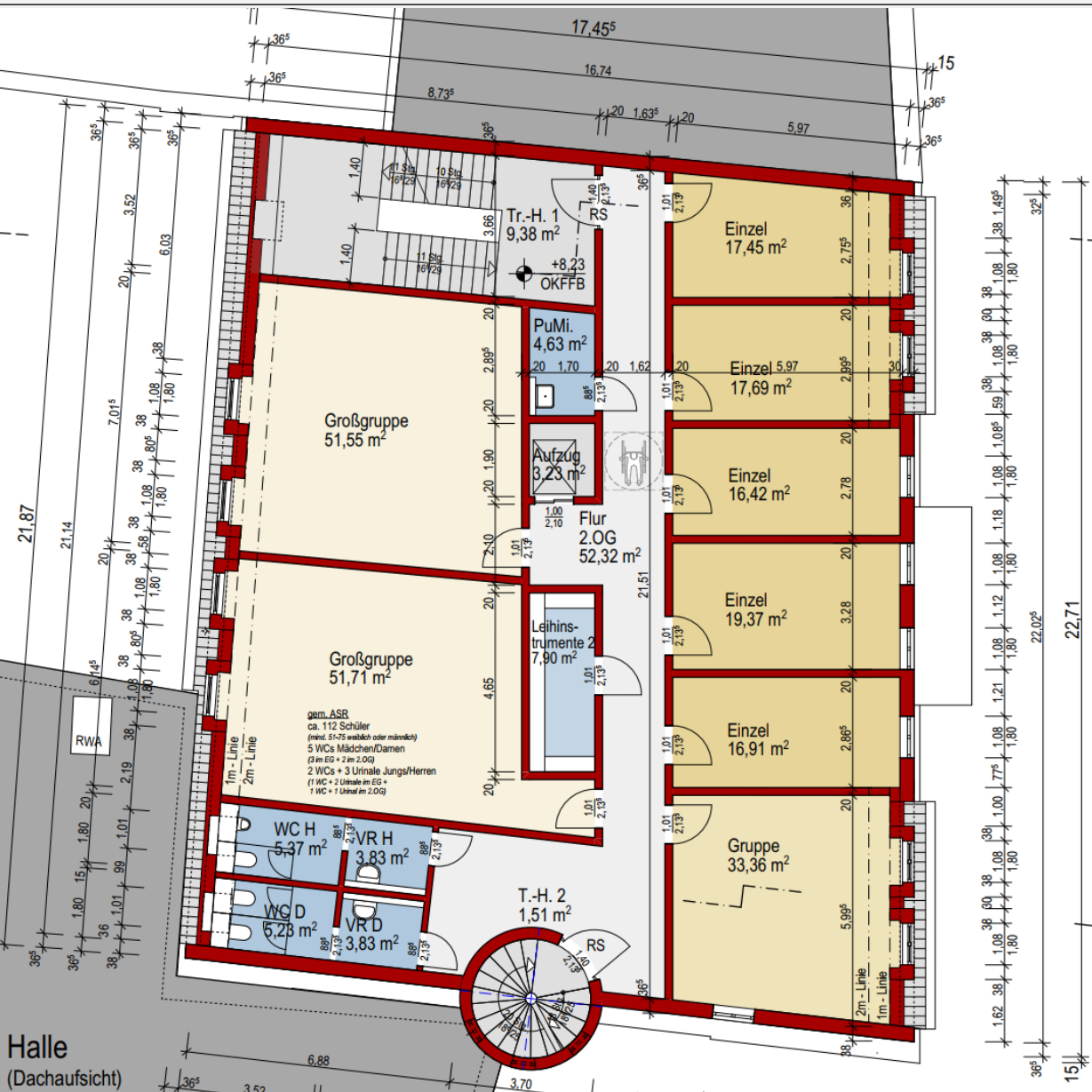
Erdgeschoss:

- denkmalgeschützte Bausubstanz (Haus-im-Haus-System)
- Foyer
- Konzert-/Multifunktionssaal
- Verwaltung
- Nebenräume
- Erschließung: Treppenhaus, Aufzug, Fluchttreppenhaus



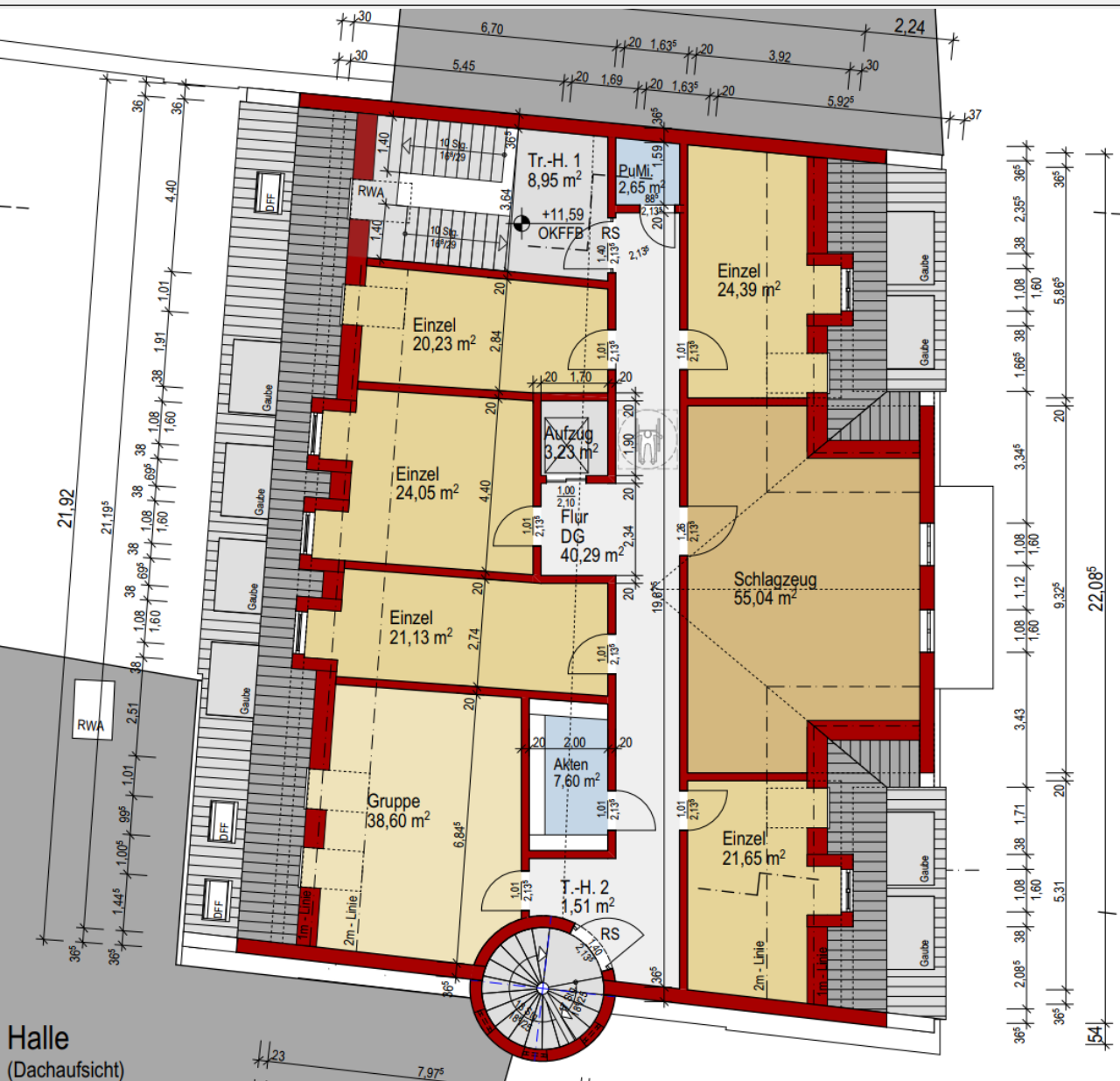
1. Obergeschoss:

- 3 Gruppen-Unterrichtsräume
- 2 Einzel-Unterrichtsräume
- 1 Großgruppen-Unterrichtsraum
- Lehrerzimmer
- Nebenräume
- Erschließung: Treppenhaus, Aufzug, Fluchttreppenhaus



2. Obergeschoss:

- 1 Gruppen-Unterrichtsraum
- 5 Einzel-Unterrichtsräume
- 2 Großgruppen-Unterrichtsraum
- Nebenräume
- Erschließung: Treppenhaus, Aufzug, Fluchttreppenhaus



Dachgeschoss:

- 1 Gruppen-Unterrichtsraum
- 5 Einzel-Unterrichtsräume
- 1 Schlagzeugraum
- Nebenräume
- Erschließung: Treppenhaus, Aufzug, Fluchttreppenhaus

Halle
(Dachaufsicht)



Fakten:

- BGF: ca. 1.800m²
- Nutzfläche: ca. 1.400m²
- Raumhöhen durchschnittlich 3,00m
- 21 Unterrichtsräume in verschiedenen Größen
- 1 Konzert-/Multifunktionsraum für ca. 100 Personen



Herzlichen Dank für
die Aufmerksamkeit.