

## Контактные лица:

### **Kerschensteiner- und Paternus GS**

Melanie Wilding

Mobil: 0151/72074654

E-Mail: melanie.wilding@worms.de

### **Pestalozzi-, Rheindürkheimer und Wiesoppenheimer GS**

Darleen Burgey

Mobil: 0151/72940117

E-Mail: darleen.burgey@worms.de

### **Ernst-Ludwig- und Wiesengrund GS**

Julia Hintze

Mobil: 0151/72069274

E-Mail: julia.hintze@worms.de

### **Staudinger-, Diesterweg- und Montessori GS**

Kaija Leuz

Mobil: 0151/72082165

E-Mail: kaija.leuz@worms.de

### **Neusatz- und Westend GS**

Dorothea Trieb

Mobil: 0151/72061594

E-Mail: dorothea.trieb@worms.de

### **Karmeliter- Dalberberg und Klausenberg GS**

Kerstin Wallrabenstein-Sonnenberg

Mobil: 0151/72069065

E-Mail: kerstin.wallrabenstein-sonnenberg@worms.de

## Издатель:

### **Stadtverwaltung Worms**

Abteilung 5.02 Prävention und Soziale Dienste

### **Муниципалитет города Вормс**

Раздел 5.02 Профилактика и социальные услуги

Schönauer Str. 2

67547 Worms

Tel: 06241/853-5555

Fax: 06241/853-5599

# Soziale Arbeit

## an Grundschulen

# Социальная Работа

## в начальных школах

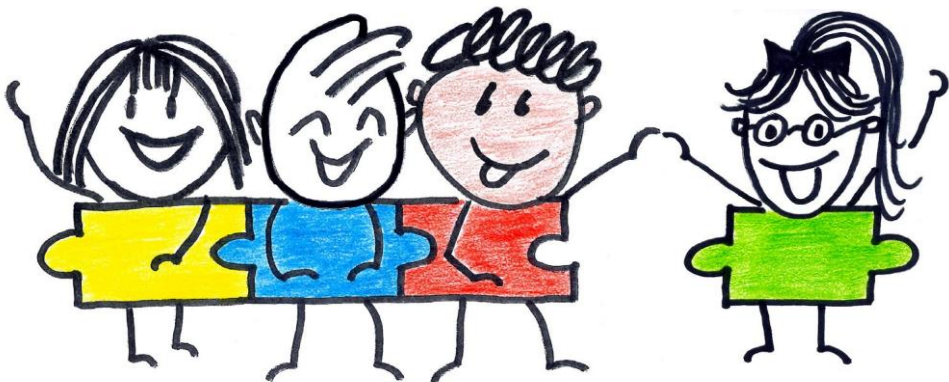


## КТО МЫ...

специализированная служба по социальной работе в начальных школах принадлежит городу Вормс и отвечает за все начальные школы Вормса. Наша команда состоит из специалистов в области социальной работы и образования. Мы предоставляем консультации, ориентированные на решение проблем и ресурсы, в тесном сотрудничестве со всеми заинтересованными сторонами.

Наши консультации являются добровольными, анонимными и бесплатными.

**ВМЕСТЕ  
мы справимся с этим!**



## Наше предложение...

*... ориентировано на родителей, детей и учителей.*

Целью нашей работы является поддержка детей в их учебном, социальном, личном и эмоциональном развитии.

**Мы консультируем и поддерживаем вас, например, когда...**

- ▶ вы как родитель и/или ваш ребенок чувствуете себя обремененным школьными требованиями
- ▶ У вашего ребенка проблемы с обучением
- ▶ Выполнение домашнего задания превратилось в ежедневную проблему
- ▶ у вашего ребенка наблюдаются проблемы с развитием или поведением
- ▶ частые конфликты между детьми в школьной среде
- ▶ Ваш ребенок не любит ходить в школу
- ▶ вашему ребенку трудно найти общий язык с остальными учениками класса или он чувствует себя изолированным от них
- ▶ у вас есть вопросы по воспитанию ребенка
- ▶ Родители хотят подать заявление на возмещение расходов на учебную терапию (согласно §35а, SGB VIII) для лечения ЛРС, дислексии или дискалькулии.

профилактика

Сотрудничество

Интеграция

Коммуникация

Добровольность

Индивидуальность

Развитие

Признание