

Irtibat hatları:

Kerschensteiner- und Paternus GS

Melanie Wilding

Mobil: 0151/72074654

E-Mail: melanie.wilding@worms.de

Pestalozzi-, Rheindürkheimer und Wiesoppenheimer GS

Darleen Burgey

Mobil: 0151/72940117

E-Mail: darleen.burgey@worms.de

Ernst-Ludwig- und Wiesengrund GS

Julia Hintze

Mobil: 0151/72069274

E-Mail: julia.hintze@worms.de

Staudinger-, Diesterweg- und Montessori GS

Kaija Leuz

Mobil: 0151/72082165

E-Mail: kaija.leuz@worms.de

Neusatz- und Westend GS

Dorothea Trieb

Mobil: 0151/72061594

E-Mail: dorothea.trieb@worms.de

Karmeliter- Dalberberg und Klausenberg GS

Kerstin Wallrabenstein-Sonnenberg

Mobil: 0151/72069065

E-Mail: kerstin.wallrabenstein-sonnenberg@worms.de

Stadtverwaltung Worms

Bereich 5.02 Prävention und Soziale Dienste

Worms Belediye Başkanlığı

5.02 Bölümü - Önleme ve Sosyal Hizmetler

Schönauer Str. 2

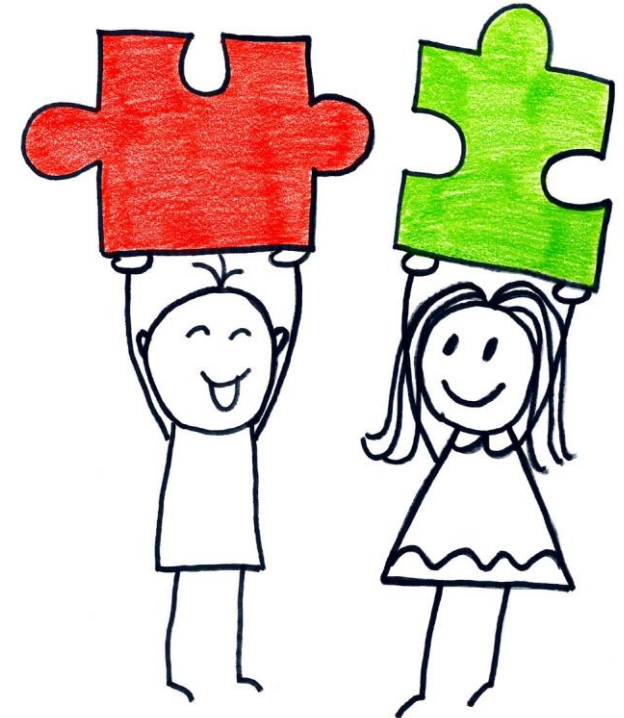
67547 Worms

Tel: 06241/853-5555

Fax: 06241/853-5599

Soziale Arbeit an Grundschulen

(Türkçe)

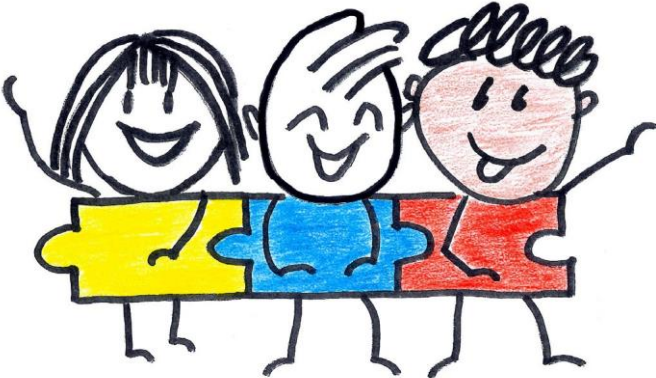


Kim olduğumuz...

İlköğretim okullarındaki Sosyal Hizmetler Bölümü, Worms Belediyesine bağlı olup tüm Worms ilköğretim okullarından sorumludur. Ekibimiz, Sosyal Hizmet ve Pedagoji alanında uzman kişilerden oluşmaktadır. Tüm ilgililerle yakın işbirliği içinde çözüm odaklı ve kaynakları değerlendirerek danışmanlık sunuyoruz.

Danışmanlığımız gönüllü, gizli ve ücretsizdir.

Birlikte yapabiliriz!



Sunduğumuz hizmet...

... Ebeveynlere, çocuklara ve öğretmenlere yöneliktir.

Amacımız, çocukların okul, sosyal, kişisel ve duygusal gelişimlerini desteklemektir.

Size şimdi sayılacak konularda danışmanlık yapar ve destek oluruz, örneğin...

- ▶ ebeveynler olarak veya çocuğunuz olarak okuldaki gereksinimlerle başa çıkmakta zorlandığınızda
- ▶ çocuğunuzun derse katılmakta sorunları olduğunda
- ▶ ev ödevlerinin günlük bir zorluk haline geldiği durumlarda
- ▶ çocuğunuzun gelişim veya davranışla ilgili sorunlarının olduğu durumlarda
- ▶ okul bağlamında çocuklar arasında sık sık sorunlar yaşandığında
- ▶ çocuğunuzun okula isteksiz gittiği durumlarda
- ▶ çocuğunuzun sınıfta uyum sağlamak veya dışlanmış hissetmekte zorlandığı durumlarda
- ▶ çocuğunuzun eğitimiyle ilgili sorularınız olduğunda
- ▶ dil ve konuşma bozukluğu, disleksi veya matematik güçlüğü (Dyskalkuli) durumlarında, çocuğunuzun öğrenme terapisi için maliyeti karşılama başvurusu yapmak istediğinizde (§35a, SGB VIII)



Önleme

İşbirliği

Entegrasyon

İletişim

Gönüllülük

Bireysellik

Gelişim

Takdir