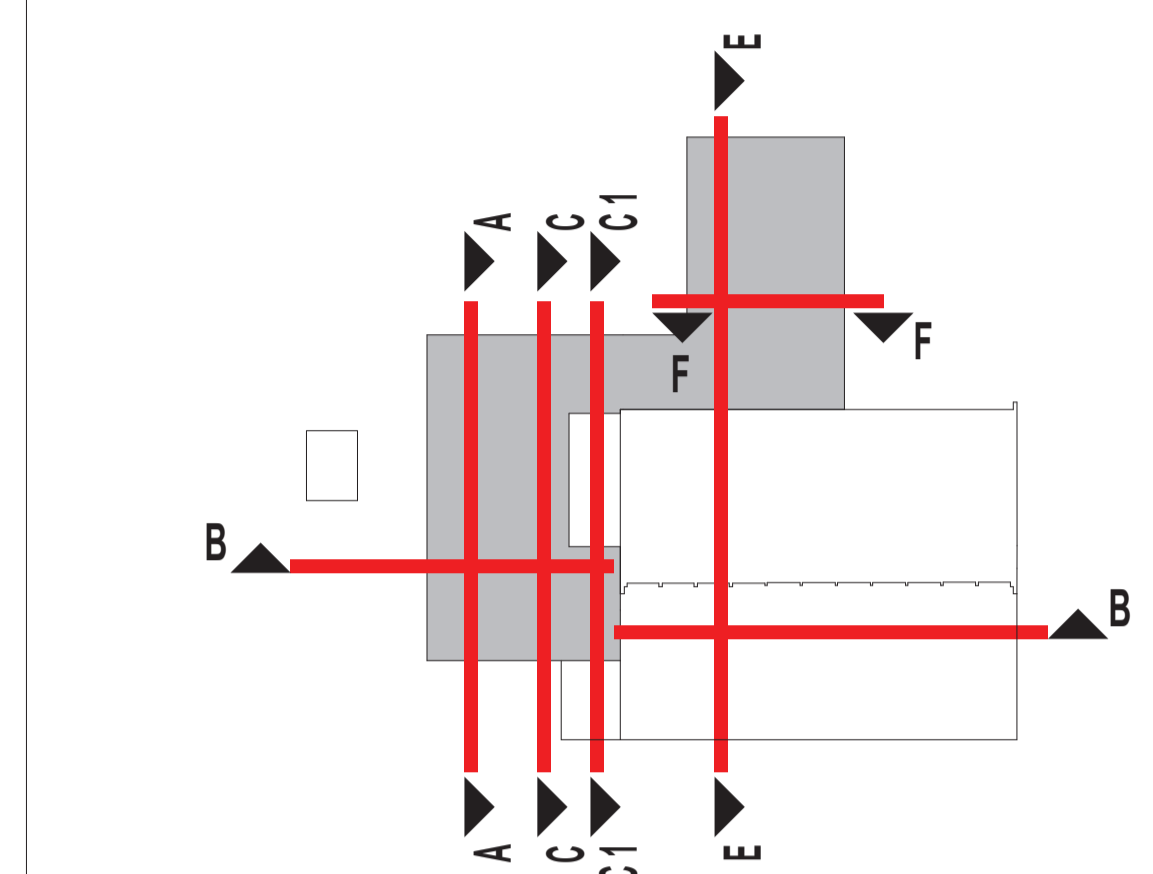
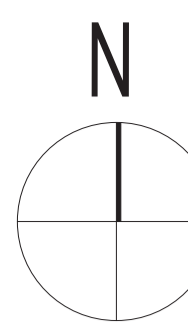


ZUR BEACHTUNG

Plan ist nur gültig in Verbindung mit:
 - Schaltplänen und Plänen der Sonderfachgenue Technische Gewerke für Ausparungen, Durchbrüche etc.
 - DIN-Vorschriften, VOB, Material- und Herstellervorschriften

- Bei Änderungen gegen die Ausführungen sind Ausführer verpflichtet, diese der Bauleitung mitzuteilen
 - Jede Änderung ist vor Ausführung durch die Bauleitung genehmigen zu lassen
 - Alle Maße sind vor Ort zu prüfen
 - Abmessungen von Installationsräumen erst nach fertiger Installation
 - Tür- und Bügelgrößen sind von OK Fertig-Fußboden + (+0,00) (Messmaß) vermaßt
 - Mauerwerksgüten, Druckfestigkeiten und Rohdichten sind ausschließlich den Statikplänen zu entnehmen

Ehemalige Saunaräume wurden auf Basis der Pläne "Bestand Mai 2020" vom 19.07.2018 von der Stadtverwaltung Worms erstellt.
 Die Pläne wurden von uns unverändert in die CAD-Zeichnung übernommen, aber nicht geprüft und dienen nur zur Übersicht.



MATERIALIEN

Bestand	Abbruch	Neu

BAUTEILOBERFLÄCHEN

W (Wand)	T = Trockenbauwerk OS
	F = Putz mit Anstrich
	B = Beton mit Anstrich
	F = Fliesenbelag
	M = Mauerwerk erdgespielt mit Anstrich
	S = Sichtbeton
D (Decke)	A = Anstrichfläche
	C = Gipsboard D, J mit Anstrich
	B = Beton mit Anstrich
F (Fußboden)	F = Fliesenbelag auf Gussasphalteschicht
	E = Estrichbelag auf Gussasphalteschicht
	A = Anstrich auf Gussasphalteschicht

ABKÜRZUNGEN

OK	Oberkante	DD	Deckendurchbruch	F30	Baustellfeuerhemmung F 30
UK	Unterkante	SD	Bodendurchbruch	F90	Baustellfeuerhemmung F 90
VK	Vorkante	WD	Wanddurchbruch	F90A-M	Brandwandausfall
UD	Ober-Unter-Vorkante Röhraus	OS	Deckenschlitz	SW	Brandwand
UD	Ober-Unter-Vorkante Auslass	WS	Wandschlitz	PKW	Reinluft- und Wärmeabzug
OK/FB	Oberkante Fertigfußboden	KB	Kernbohrung	F	Feuertischer
OK/F	Oberkante Fertig	OKR	Oberkante Roh	W	Wandhygiene
OKR	Oberkante Roh	SA	Bodenstuf	NA	Notabzug
I.H.	ichte Höhe (OK/FB bis UKR)	GA	Dachstuhl	T30	Türfeuerhemmung
IR.H.	ichte Rohhöhe (OK/FB bis UKR/D)	RR	Regenrohr	T90	Türfeuerbeständig
ID	ichte Durchgangshöhe (OK/F bis OKR)	REV	Revisionsöffnung	RS	Revisionsraster
BR.H.	Böschungshöhe roh (OK/FB bis OKR)	HK	Hecklspitze	DSS	Türsticht = selbstschließend
UZ	Unterzug	SH	Bodenhöhe	S	Sichtblech
RD	Rohdecke	SL	Schwellenlinie	DV	Deckenabkantung
BP	Bodenplatte	WB	Wandblech		
RBM	Rohbaumaß				
ABM	Ausbaumaß				



+0.00 = 105,63 m ü. NN

AUSFÜHRUNGSPLANUNG

PROJEKT Heinrich-Völker-Bad
 Alzeyer Straße 111
 67549 Worms
 BAUHERR Freizeitbetriebe Worms GmbH
 in Vert. Stadt Worms, Sachverständigen Vermietung und Verpachtung
 Monheimer Straße 41
 67549 Worms
 PLANINHALT

EG Übersicht 1:100

ÄNDERUNGEN	DATUM	F	U
A			
B			
C			
D			
E			

Master: 20_01_HVB- Datum: 5-0-02-EG Übersicht 1:100

DATUM	GEZEICHNET	MASSSTAB
07.09.2017 / 10.07.2014	SKB/LV/MC	1:100

BLATTGRÖSSE 1300 (841 mm (A0+)) PLAN-NR. 20-0115-0-02

VORABZUG

