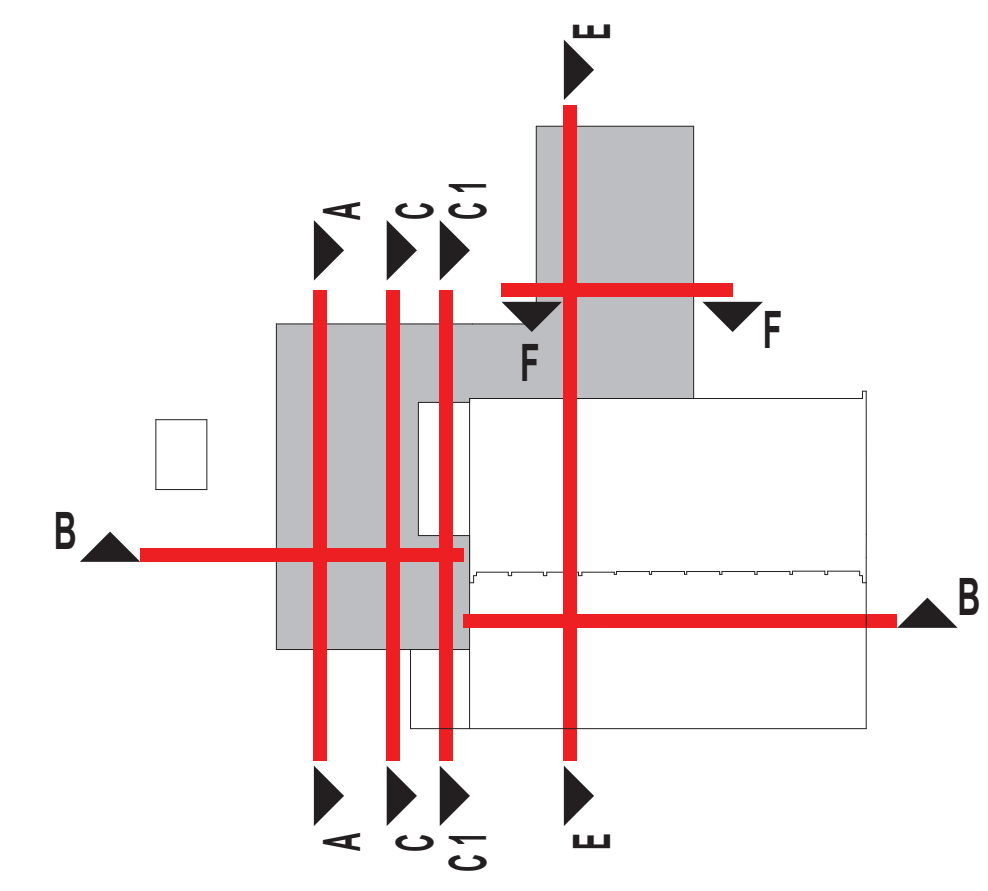
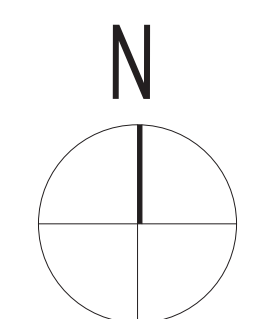


ZUR BEACHTUNG

- Plan ist nur gültig in Verbindung mit:
 - Schnittplänen und Plänen der Sonderfachbereiche Technische Gewerke für Aussparungen, Durchbrüche etc.
 - DIN-Vorschriften, VOB, Material- und Herstellervorschriften
- Bei Bedenken gegen die Ausführungen sind Ausführende verpflichtet, diese der Bauleitung mitzuteilen
- Jede Änderung ist vor Ausführung durch die Bauleitung genehmigen zu lassen
- alle Maße sind vor Ort zu prüfen
- Abmessungen von Installationsröhren erst nach fertiger Installation
- Tip- und Brüstungshöhen sind von OK Fertig-Fußboden $\pm 0,00$ (Mauerniveau) vermessen
- Mauernagelgitter, Druckblechen und Randschienen sind ausschließlich den Statikplänen zu entnehmen



MATERIALIEN

Bestand	Abbruch	Neu	
			Stahlbeton
			Mauwerk
			Porzellan
			Wärmschüttung
			Trockenbau

BAUTEILOBERFLÄCHEN

W (Wand)	
1	Trockenbauwand G3
2	Trockenbauwand mit Anstrich
3	Stahlbeton mit Anstrich
4	Fliesenbelag
5	Mauwerk unverputzt
6	Stichtafel

D (Decke)	
1	Holzdecke
2	Wärmeisolierte Bauteile
3	Entwässerung
4	Beton mit Anstrich
5	Fliesenbelag auf Zementestrich
6	Gipsputzestrich
7	Epoxybeschichtung

ABKÜRZUNGEN

OK	Oberrante	DD	Deckendurchbruch	F30	Bauteil feuerhemmend F 30
UK	Unterrante	BD	Bodendurchbruch	F90	Bauteil feuerbeständig F 90
IK	Immerkante	WD	Wanddurchbruch	F90+H	Brandwandqualität
UV	Oben-Unterrante Ausbau	GS	Deckenschnitt	BR	Brandwand
OKFB	Oberrante Fertigfußboden	WS	Wandschutz	RWA	Rauch- und Wärmeabzug
OKF	Oberrante fertig	KB	Kambühnung	F	Feuertischer
OKR	Oberrante roh	BA	Bodenbelauf	W	Wandständer
I.H.	lichte Höhe (OKFB bis UKF)	DA	Dachenauf	NA	Nebenausgang
I.RH.	lichte Raumhöhe (OKFB bis UKF2)	RR	Regenrohr	T30	Tür feuerhemmend
I.D.	lichte Durchgangshöhe (OKF bis OKF)	REV	Revisionsöffnung	T90	Tür feuerbeständig
BRH	Brüstungshöhe roh (OKFB bis OKR)	HK	Heizkörper	RS	Rauchschutz
UZ	Unterzug	SH	Schleuse	DSS	Tür dicht - selbstschließend
RD	Rohdecke	SH	Schleuse		
BP	Bodenplatte	SL	Schwemme		
RBM	Rohbaumaß	WB	Wandblech		
ABM	Ausbaumaß				



+0.00 = 105,63 m ü. NN

AUSFÜHRUNGSPLANUNG

PROJEKT: Heinrich-Völker-Bad
Alzeyer Straße 111
67549 Worms

BAUHERR: Freizeitbetriebe Worms GmbH
in Vert. Stadt Worms Sondervermögen Vermietung und Verpachtung
Monzheimer Straße 41
67549 Worms

PLANNUMMER: **2.OG Übersicht 1:100**

ÄNDERUNGEN	DATUM
A	
B	
C	
D	
E	

VORABZUG

DATUM	ZEICHNET	MASSSTAB	1:100
07.08.2024	SKB/LV/MC		
BLATTGRÖSSE		PLAN-NR.	20-0115-0-04
1189 / 841 mm (A0)			