

Entwicklung der Bevölkerungsbewegungen (lt. Meldevorgänge) von 2000 bis 2020^{1) 2)}

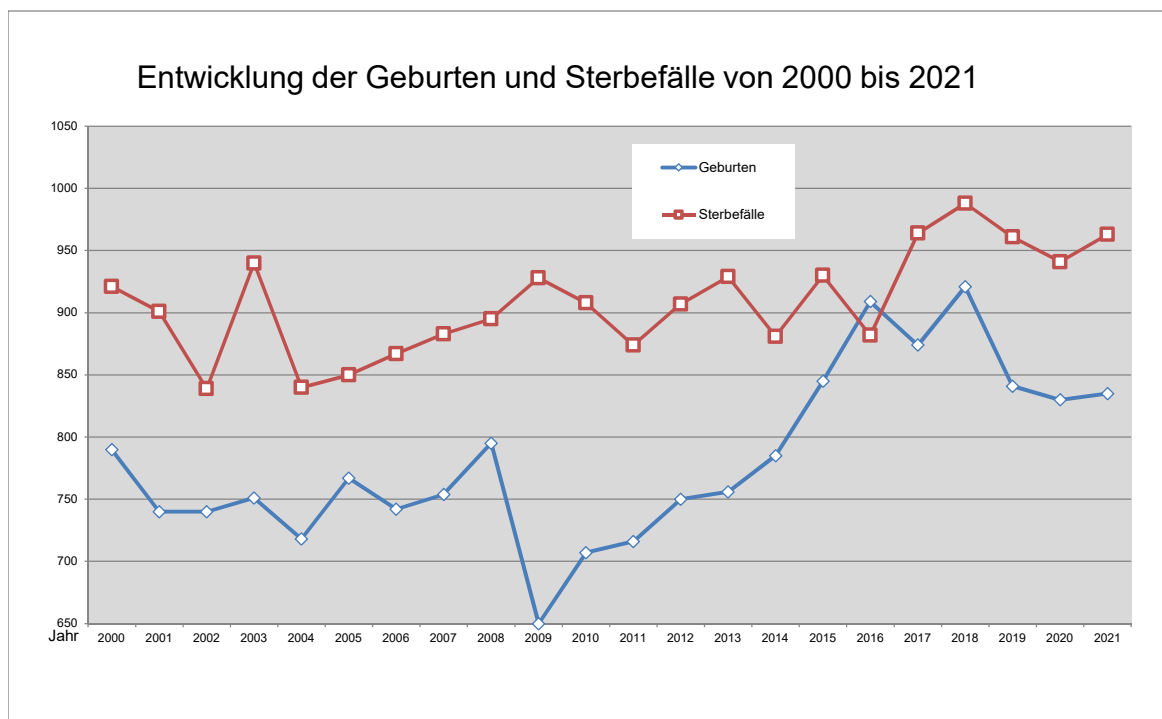
Bevölkerungs- bewegung im Jahr	Natürliche Bevölkerungsbewegungen							Außenwanderungen						Wande- rungs- saldo	Bewe- gungs- saldo
	Geburten			Sterbefälle			Saldo Geburten und Sterbefälle	Zuzüge			Wegzüge				
	gesamt	männlich	weiblich	gesamt	männlich	weiblich		gesamt	männlich	weiblich	gesamt	männlich	weiblich		
2000 ³⁾	790	407	383	921	432	489	-131	4.296	2.296	2.000	4.196	2.254	1.942	100	-31
2001 ³⁾	740	385	355	901	425	476	-161	4.231	2.273	1.958	3.852	2.093	1.759	379	218
2002 ³⁾	740	381	359	839	382	457	-99	4.166	2.265	1.901	3.492	1.877	1.615	674	575
2003 ³⁾	751	373	378	940	437	503	-189	4.014	2.153	1.861	3.805	2.091	1.714	209	20
2004 ³⁾	718	365	353	840	374	466	-122	4.026	2.101	1.925	3.682	2.016	1.666	344	222
2005 ³⁾	767	394	373	850	385	465	-83	4.100	2.182	1.918	3.633	1.934	1.699	467	384
2006 ³⁾	742	359	383	867	415	452	-125	4.599	2.371	2.228	3.711	2.032	1.679	888	763
2007 ³⁾	754	393	361	883	431	452	-129	4.095	2.145	1.950	3.895	2.068	1.827	200	71
2008 ³⁾	795	413	382	895	447	448	-100	3.967	2.038	1.929	4.054	2.032	2.022	-87	-187
2009 ³⁾	650	332	318	928	433	495	-278	4.253	2.169	2.084	4.218	2.216	2.002	35	-243
2010 ³⁾	707	364	343	908	428	480	-201	4.145	2.055	2.090	3.992	2.050	1.942	153	-48
2011 ³⁾	716	394	322	874	397	477	-158	4.589	2.394	2.195	4.213	2.195	2.018	376	218
2012 ³⁾	750	369	381	907	431	476	-157	4.651	2.473	2.178	4.253	2.254	1.999	398	241
2013 ³⁾	756	352	404	929	428	501	-173	5.281	2.884	2.397	4.433	2.305	2.128	848	675
2014	785	437	348	881	412	469	-96	5.667	3.199	2.468	4.745	2.571	2.174	922	826
2015	845	431	414	930	422	508	-85	6.753	3.980	2.773	5.299	3.044	2.255	1.454	1369
2016	909	447	462	882	445	437	27	6.204	3.523	2.681	5.598	3.161	2.437	606	633
2017	874	435	439	964	461	503	-90	5.733	3.233	2.500	5.117	2.861	2.256	616	526
2018	921	479	442	988	486	502	-67	5.668	3.169	2.499	5.229	2.856	2.373	439	372
2019	841	434	407	961	474	487	-120	5.839	3.311	2.528	5.293	2.944	2.349	546	426
2020	830	436	394	941	472	469	-111	4.870	2.732	2.138	4.975	2.206	2.769	-105	-216
2021	835	429	406	963	483	480	-128	5.841	3.283	2.558	5.215	2.925	2.290	626	498

¹⁾ Ermittelte Zahlen basieren auf Personen die in Worms mit Hauptwohnsitz gemeldet sind

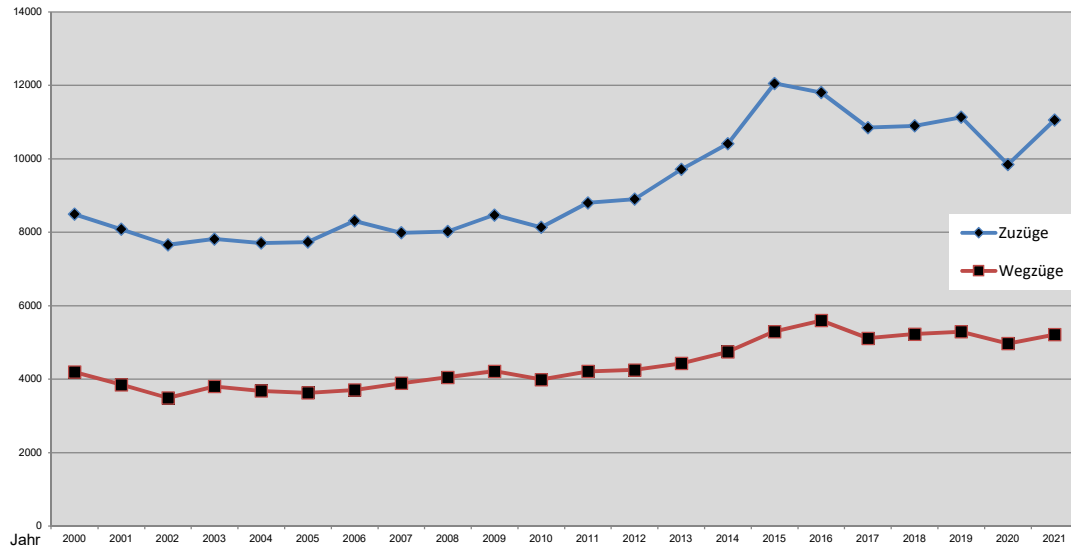
²⁾ Bewegungsstatistik jeweils zum 31.12. eines Jahres, ermittelt aus dem Datenbestand des Einwohnermelderegisters
Zahlen von späteren oder früheren Auswertungen können aus Gründen der Datenbereinigung von diesen abweichen.

³⁾ Auswertung enthält archivierte Bestandsdaten

Herausgeber: Stadtverwaltung Worms, Abt. 7.01
Erstellt von Michael Born



Entwicklung der Wanderungsbewegung von 2000 bis 2021



Entwicklung der Bevölkerungsbewegung insgesamt von 2000 bis 2021

