



**Anmeldeformular für die „Wormser Weinmesse 2020“**  
**Verkaufs- und Präsentationsmesse**

DATUM: 07. und 08.11.2020  
Adresse: DAS WORMSER Theater, Kultur- und Tagungszentrum  
Rathenaustraße 11, 67547 Worms

Bitte senden Sie uns das vollständig ausgefüllte Formular per E-Mail an [weinmesse@das-wormser.de](mailto:weinmesse@das-wormser.de) zurück.

Bitte in Druckbuchstaben ausfüllen.

.....  
Weingut

.....  
Vor-/Nachname

.....  
Straße/Hausnummer

.....  
PLZ/Ort

.....  
Telefon

.....  
FAX

.....  
Region

.....  
E-Mail

**Ausstellerpaket:**

- Der reguläre Ausstellungsstand besteht aus einem Tisch von **T 70 x B 140 x H 70 cm**.
- Die Standfläche beläuft sich auf ca. **T 220 x B 250 cm**.
- Grunddekoration des Tisches (eine schwarze Husse, nach hinten zu öffnen)
- Bei Bedarf ein Stromanschluss mit 230 V
- Eintrag auf der Homepage und im Ausstellerverzeichnis inkl. Weinliste der ausgestellten Weine
- Wasser am Stand (1 Kiste pro Stand/Tag)
- Bereitstellung von Brot für die Gäste auf den bereitgestellten Stehtischen vom Haus
- Sie erhalten als ausstellender Winzer 3 Ehrenkarten, die Sie Ihren Kunden zukommen lassen können.

**Service**

- Bitte senden Sie uns 3 Ehrenkarten zu.
- Wir verzichten auf die 3 Ehrenkarten.

Benötigen Sie einen Stromanschluss?  Ja  Nein  
 Benötigen Sie einen Tisch?  Ja  Nein  
 Benötigen Sie eine schwarze Tischhuse?  Ja  Nein

**Standgebühren**

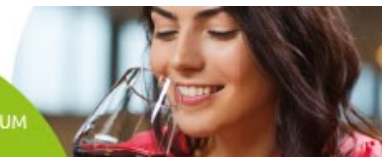
- ein Stand im Mozartsaal oder im Obergeschoss (200,00 €) + Pflicht-Werbe-Beitrag (119,00 €)  
**Gesamt: 319,00 € zzgl. 19% MwSt**
  - Bitte Stand im Mozartsaal (wenn keine Verfügbarkeit mehr, dann automatisch Stand im Obergeschoss)
  - Bitte Stand im Obergeschoss
- Wir möchten nicht an der Wormser Weinmesse 2020 teilnehmen, weil .....

**Anmeldung bitte bis 30.06.2020 an:**

Kultur und Veranstaltungen GmbH  
Projektmanagement: Jana Schmitt, Katja Nattermann  
Von-Steuben-Straße 5  
67549 Worms  
[weinmesse@das-wormser.de](mailto:weinmesse@das-wormser.de)

Tel. (06241) 2000 456  
Fax. (06241) 2000 469

[www.wormser-weinmesse.de](http://www.wormser-weinmesse.de)  
[www.weinstadt-worms.de](http://www.weinstadt-worms.de)



**Wichtiger Hinweis:**

Bitte beachten Sie die geltenden Brandschutzvorschriften. Nähere Informationen dazu finden Sie im folgenden Abschnitt.

Das WORMSER ist eine Versammlungsstätte. Die dafür geltenden Vorschriften der Versammlungsstättenverordnung Rheinland-Pfalz (VStättVO RLP) sind zwingend einzuhalten.

Bitte achten Sie darauf, dass Ihre Dekorationsmaterialien (z.B.: Servietten, Tischdecken, Dekostoffe, etc), Roll-ups sowie Messewände **aus mindestens schwerentflammbarem Material nach DIN 4102 (B1)** bestehen müssen.

Sollten Ihre Materialien diese Anforderungen nicht erfüllen, ist es in vielen Fällen möglich, diese durch geeignetes Flammschutzmittel nachträglich zu imprägnieren. Bitte kümmern Sie sich rechtzeitig darum.

Die entsprechenden Zertifikate mit Nachweis auf B1 halten Sie bitte auf Nachfrage für uns bereit.

Pflanzen und Blumenschmuck dürfen nur verwendet werden, wenn sie im **frischen Zustand** sind, ebenso ist das **Aufstellen von Kerzen und sonstigen Feuerquellen untersagt**.

→ Ein Alternativvorschlag unsererseits: Die Verwendung von LED-Kerzen ist möglich.

**Wir behalten uns vor, bei Nichtbeachtung und Abwägen des Risikos, bestimmte Dekorationselemente zu entfernen.**

Bitte achten Sie darauf, dass sämtliche Rettungs- und Fluchtwege sowie die Gänge im Saal freizuhalten sind.

Im gesamten Gebäude besteht Rauchverbot.

**Hiermit bestätigen wir die verbindliche Teilnahme an der Wormser Weinmesse 2020 unter Berücksichtigung der Regelungen zum Brandschutz.**

\_\_\_\_\_  
Ort, Datum

\_\_\_\_\_  
Ihre Unterschrift

\_\_\_\_\_  
(Stempel, sofern vorhanden)

\_\_\_\_\_  
Name des Unterzeichners  
(Druckschrift)

**Hinweis Irreführende Eintragungsangebote**

**Leider kommt es immer wieder vor, dass unsere Aussteller irreführende Eintragungsangebote erhalten, um in sogenannte Messe- oder Ausstellerverzeichnisse aufgenommen zu werden. Die Wormser Weinmesse und die Kultur und Veranstaltungen GmbH stellen ausdrücklich klar, dass sie in keinerlei Verbindung zu diesen kostenpflichtigen Angeboten stehen. Wir distanzieren uns ausdrücklich von den Geschäftspraktiken dieser Unternehmen.**

Sollten Sie Fragen zu den einzelnen Punkten haben, stehen wir Ihnen gerne telefonisch unter (06241) 2000 456 als auch per E-Mail unter [weinmesse@das-wormser.de](mailto:weinmesse@das-wormser.de) zur Verfügung und freuen uns auf eine – vor allem für Sie – erfolgreiche Wormser Weinmesse 2020!

Ihr Team der **WORMSER WEINMESSE**

**Anmeldung bitte bis 30.06.2020 an:**

Kultur und Veranstaltungen GmbH  
Projektmanagement: Jana Schmitt, Katja Nattermann  
Von-Steuben-Straße 5  
67549 Worms  
[weinmesse@das-wormser.de](mailto:weinmesse@das-wormser.de)

Tel. (06241) 2000 456  
Fax. (06241) 2000 469

[www.wormser-weinmesse.de](http://www.wormser-weinmesse.de)  
[www.weinstadt-worms.de](http://www.weinstadt-worms.de)



## **Anmeldeformular für Weinproben oder Fachvortrag bei der Wormser Weinmesse 2020**

Zur diesjährigen Wormser Weinmesse wird es wieder ein Rahmenprogramm geben. Sie haben als Aussteller die Möglichkeit in einem geschlossenen Rahmen den interessierten Gästen einige Ihrer Weine in Ruhe zu präsentieren. Die Weinprobe soll ca. 20 Minuten, mit Rückfragen max. 30 min dauern, es können max. ca. 50 Personen teilnehmen. Der Einlass erfolgt ohne Anmeldung, der Raum wird geschlossen, wenn die von uns definierte maximale Personenanzahl erreicht wird.

Alternativ zu einer Weinprobe kann auch ein Fachvortrag über ein vorher mitzuteilendes Thema gehalten werden.

Hierfür stellen wir Ihnen:

- Einen Veranstaltungsraum
- Stehtische und einen Präsentationstisch
- Wasser, Brot, Gläser für Winzer und bei Bedarf
- Bei Bedarf Beamer oder sonstige Präsentationstechnik

Von Ihnen zu stellen:

- Weine zur Verkostung
- Spuckbehälter
- Eventuell benötigtes Vortragsmaterial

Nutzen Sie diese Möglichkeit und senden Sie uns dieses Anmeldeformular bitte bis zum **30. Juni 2020** entweder per Fax oder Mail zurück. Formulare, die uns danach erreichen, können leider nicht mehr berücksichtigt werden. Bitte beachten Sie außerdem, dass wir die Anzahl der Weinproben und Fachvorträge aus organisatorischen Gründen begrenzen müssen. Die Uhrzeiten werden wir nach Ende des Abgabetermins mit Ihnen terminieren.

Ihr Team der **WORMSER WEINMESSE**

[weinmesse@das-wormser.de](mailto:weinmesse@das-wormser.de) | Fax: 06241 2000 469

Weingut:

- Wir nehmen am Rahmenprogramm teil, am  Samstag und/oder  Sonntag  
 Wir nehmen nicht am Rahmenprogramm teil.

Wir nehmen teil mit...

- einer Weinprobe  
 einem Fachvortrag (Thema: \_\_\_\_\_)

\_\_\_\_\_  
Ort, Datum

\_\_\_\_\_  
Ihre Unterschrift

\_\_\_\_\_  
(Stempel, sofern vorhanden)

\_\_\_\_\_  
Name des Unterzeichners

### **Anmeldung bitte bis 30.06.2020 an:**

Kultur und Veranstaltungen GmbH  
Projektmanagement: Jana Schmitt, Katja Nattermann  
Von-Steuben-Straße 5  
67549 Worms  
[weinmesse@das-wormser.de](mailto:weinmesse@das-wormser.de)

Tel. (06241) 2000 456  
Fax. (06241) 2000 469

[www.wormser-weinmesse.de](http://www.wormser-weinmesse.de)  
[www.weinstadt-worms.de](http://www.weinstadt-worms.de)